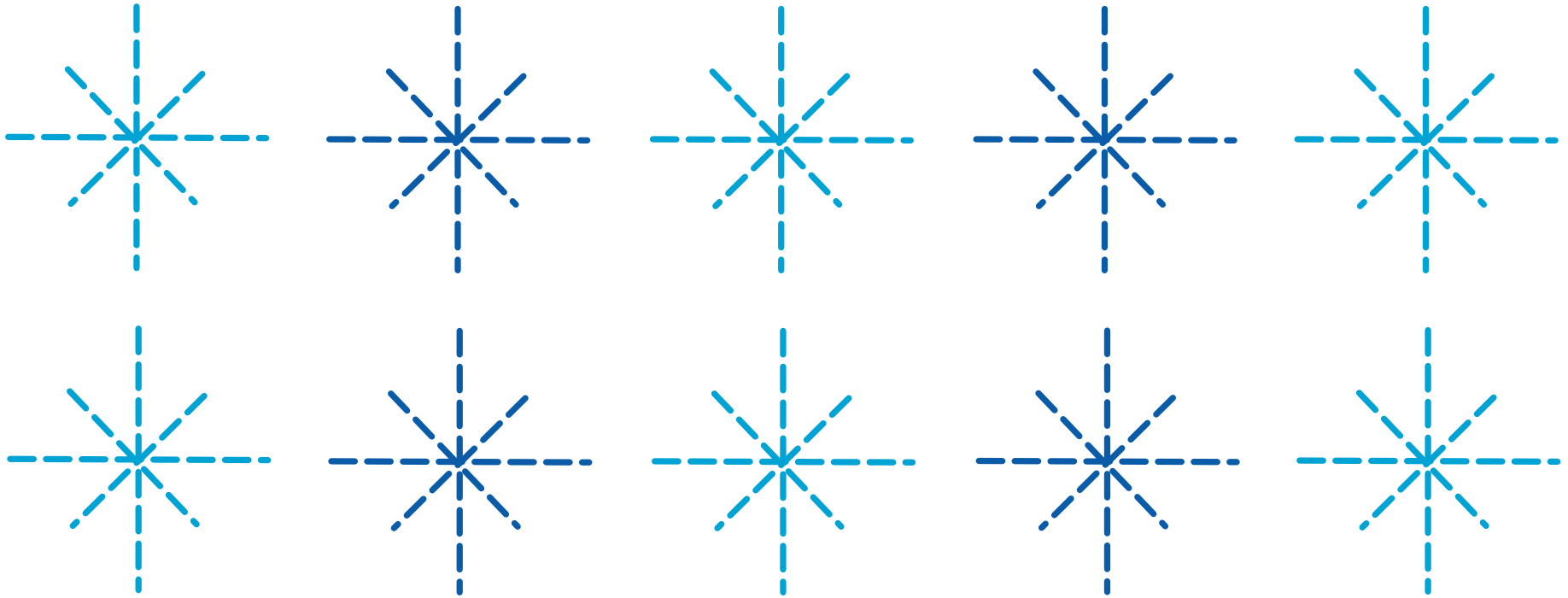


A U T U N N O



Colora di rosso le tute dei bambini ai lati e di blu quella del bambino al centro.
LA CONOSCENZA DEL MONDO • Comprendere il rapporto topologico "In mezzo-Ai lati".

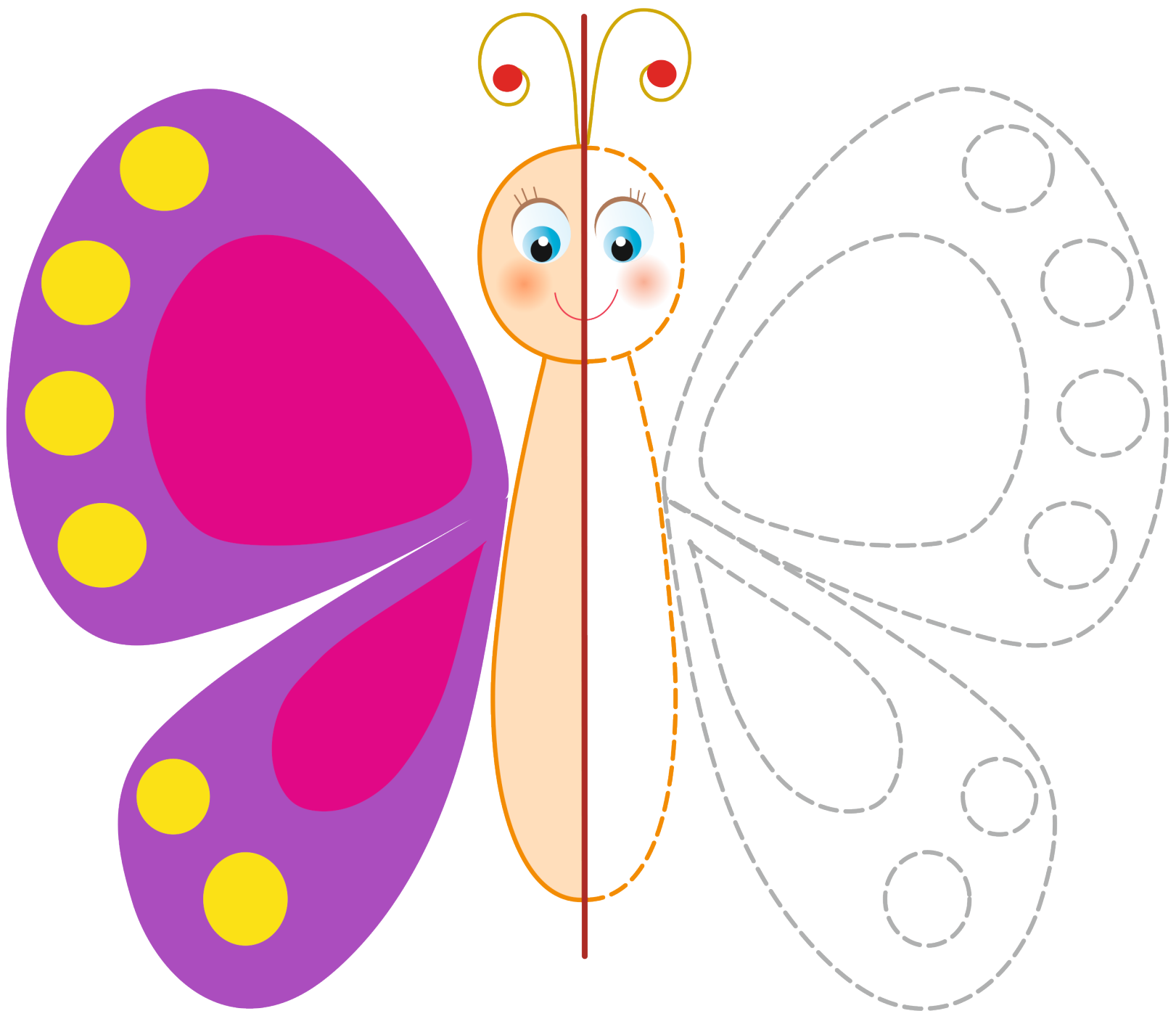
INVERNO



Ripassa i grafismi e la parola.

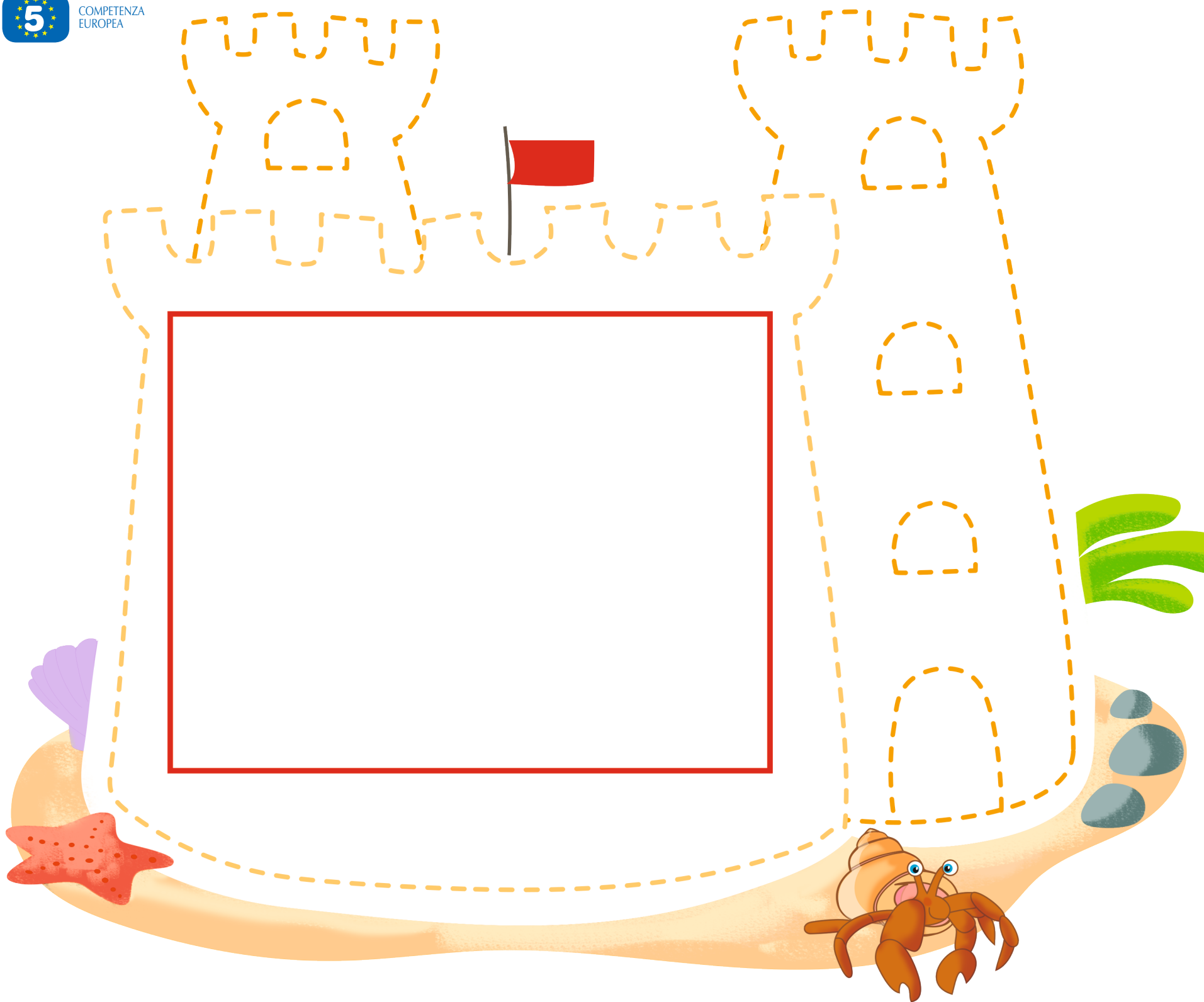
Colora di rosso la giacca del primo della fila e di blu quella dell'ultimo.

LA CONOSCENZA DEL MONDO • Comprendere i concetti di PRIMO e ULTIMO.



P R I M A V E R A

Ripassa la scritta. Completa simmetricamente la farfalla.
LA CONOSCENZA DEL MONDO • Comprendere il concetto di simmetria.



E S T A T E

Ripassa la scritta e il castello. Disegna nel riquadro il luogo in cui vorresti andare in vacanza.

IMMAGINI, SUONI, COLORI • Rappresentare graficamente un ambiente.